

主要な業務のご案内

(平成30年6月30日現在)

● 預金業務

総合口座	普通預金	・左記の預金が一冊の通帳にセット ・定期預金、定期積金の積立額を担保に、預入残高の90%以内、 最高300万円迄ご融資
	定期預金	
	定期積金	
定期預金	大口定期預金	1,000万円からの自由金利型定期預金
	スーパー定期預金	1,000万円未満の自由金利型定期預金
	期日指定定期預金	1年据え置き後、最長3年まで(1年毎の複利計算・個人のみ)お預入可能な定期預金
定期積金		目標額への積立を行うことができる預金
普通預金		いつでも出し入れ自由な便利な預金
無利息型普通預金		決済用預金の3条件(無利息・要求払い・決済サービスの提供)を満たす預金
当座預金		商取引での小切手、約束手形に活用できる預金
通知預金		まとまった資金を一時的(1週間以上)に預ける預金
納税準備預金		税金の納付資金づくりの預金(利息は非課税扱い)

● 融資業務

《事業者向け融資》

手形割引	商業手形の割引
手形貸付	運転資金などの短期資金に活用
証書貸付	設備資金などの長期資金に活用
保証協会保証貸付	大阪信用保証協会の保証付融資の取り扱い
代理貸付	全国信用協同組合連合会、(株)日本政策金融公庫、(株)商工組合中央金庫等の代理貸付業務の取り扱い
のぞみクイックローンI※1	法人及び個人事業者の方を対象とした無担保の事業融資商品
のぞみクイックローンII※1	個人事業者の方を対象とした無担保の事業融資商品
のぞみビジネスローン※2	個人事業者、年商1億円未満の法人代表者の方を対象とした無担保の事業融資商品
創業応援ローン	(株)日本政策金融公庫協調型ローン 新たに事業をはじめられる方等を対象とした商品

※1、2については、当組合が提携する保証会社の保証が必要となります。

《個人向け融資》

提携保証会社保証付住宅ローン	
住まいのいちばんネクストV	住宅取得に関する資金(最高10,000万円)をご融資
無保証住宅ローン	
チャンピオン	中古住宅の購入(他金融機関からのお借換えを含む)資金をご融資(最高2,000万円・購入価格の100%以内)
匠(たくみ)	ご自宅のリフォーム資金を無担保で最大500万円迄、有担保で最大1,000万円迄ご融資
提携保証会社保証付各種ローン	
教育ローン	教育(入学時・在学時)にかかる資金をご融資(10万円以上、500万円以内)
マイカーローン	車輛購入・運転免許証取得等に係る資金をご融資(10万円以上、1,000万円以内)
フリーローン「チョイス」	資金用途自由(事業資金を除く)のローン(10万円以上、1,000万円以内)
フリーローン「セレクト」[まとメール]	資金用途自由(事業資金を含む)のローン(10万円以上、500万円以内)
カードローン「アラカルト」	資金用途自由のカードローン(極度額30万円以上、800万円以内)

● 為替業務・でんさい業務・その他付随業務

内国為替業務	送金為替、当座振込及び代金取立等を取り扱っております	
代理業務	ア. 全国信用協同組合連合会、(株)日本政策金融公庫、独立行政法人住宅金融支援機構、独立行政法人中小企業基盤整備機構、(株)商工組合中央金庫等の代理貸付業務 イ. 独立行政法人勤労者退職金共済機構等の代理店業務	
保険商品の窓口販売業務	住宅ローン等の火災保険	
でんさい業務	電子記録債権を記録・流通させる新たな決済インフラですインターネットバンキングなどを通じてご利用いただけます	
債務の保証業務	両替業務	保護預り及び貸金庫業務
地方公共団体の公金取扱業務		国債等の引受及び引受国債の募集取扱業務

主要な商品のご案内

融資商品のご案内

● 法人・個人事業者向け融資商品

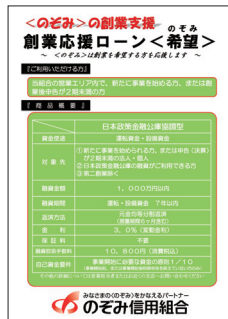
創業応援ローン〈希望〉^{のぞみ}

新たに事業をはじめられる方、事業を始めて間もない方を対象とした(株)日本政策金融公庫協調型ローンです。

最大1,000万円返済ご利用いただけます。(公庫との合算で2,000万円まで)

ご融資利率:3.0%

ご融資期間:7年以内



のぞみビジネスローン

個人事業者の方の資金ニーズを応援するビジネスローンです。最大300万円返済ご利用いただけます。

なお、ご利用にあたっては、当組合提携の保証会社の保証が必要となります。

ご融資利率:5.5%、9.0%、12.0%

ご融資期間:5年以内



● 個人向け融資商品

教育ローン

教育(入学時・在学時)にかかる資金をご利用いただけるローンです。最大500万円返済ご利用いただけます。

なお、ご利用にあたっては、当組合提携の保証会社の保証が必要となります。

ご融資利率:2.8%、3.3%

ご融資期間:10年以内



マイカーローン

車輻購入・運転免許取得等、マイカーにかかる資金をご利用いただけるローンです。最大1,000万円返済ご利用いただけます。

なお、ご利用にあたっては、当組合提携の保証会社の保証が必要となります。

ご融資利率:2.8%、3.3%

ご融資期間:10年以内



フリーローン「チョイス」

お使いみち自由のお手軽にご利用いただけるローンです。最大1,000万円返済ご利用いただけます。

なお、ご利用にあたっては、当組合提携の保証会社の保証が必要となります。

ご融資利率:3.0%、5.0%、7.0%、10.0%、14.0% ご融資期間:10年以内

カードローン「アラカルト」

お使いみち自由の極度額の範囲内までお手軽にご利用いただけるカードローンです。最大極度額は800万円返です。

なお、ご利用にあたっては、当組合提携の保証会社の保証が必要となります。

ご融資利率:3.9%、5.0%、9.0%、13.0% ご融資期間:1年ごとの自動更新



フリーローン「セレクト」

お使いみち自由のお手軽にご利用いただけるローンです。最大500万円返済ご利用いただけます。

なお、ご利用にあたっては、当組合提携の保証会社の保証が必要となります。

ご融資利率:5.5%、7.5%、9.5%、13.5% ご融資期間:6ヵ月以上10年以内

フリーローン「まとメール」

お使いみち自由のお手軽にご利用いただけるローンです。最大500万円返済ご利用いただけます。

なお、ご利用にあたっては、当組合提携の保証会社の保証が必要となります。

ご融資利率:9.8%、11.8%、13.8% ご融資期間:6ヵ月以上10年以内



預金商品のご案内

● 定期預金商品

《のぞみ》ハッピーウォーカー

盲導犬育成事業を応援する預金商品で組合員の方がご利用いただけます。お客様にお預けいただいた預金残高に対し、当組合が一定の金員又は当該金員に相当するものを社会福祉法人日本ライトハウスへ寄付いたします。

お預け利率:0.15%、0.25%
お預け期間:1年、3年



盲導犬育成事業 応援定期預金

《のぞみ》ハッピーウォーカー

当組合員は、盲導犬育成事業を応援する定期預金で、年間の平均預金残高が一定の金員又は当該金員に相当するものを社会福祉法人日本ライトハウスへ寄付するものです。

お預け利率 0.15% (1年) / 0.25% (3年)

組合員さま限定 0.25%

心の子信用組合は、盲導犬育成事業を応援しています！

対象 個人・法人の方 預入金額: 10万円以上、300万円以下

のぞみ信用組合

概要

ねんきんバトン倶楽部

お申込み時点で58歳以上65歳未満で年金を未受給の方がご利用いただける定期預金です。

お一人様当たりの預入限度額は500万円です。

お預け利率:店頭表示金利 +0.20%

お預け期間:1年



【のぞみ】の7年定期預金

ねんきんバトン倶楽部

満58歳からの
お楽しみ！

1年もの
お預け利率

店頭表示金利 +0.20%

のぞみ信用組合

のぞみ年金定期「元気倶楽部」

当組合で公的年金・厚生年金基金等の受給口座をお持ちの組合員の方を対象としたお得な定期預金です。

お一人様当たりの預入限度額は1,000万円迄です。

またATM手数料を月5回まで返戻いたします。

お預け利率:0.50%
お預け期間:1年



年金定期預金

一年もの自動継続定期預金

元気倶楽部

3つの大きな特典

① 一人さま 1,000万円まで

② 月5回まで返戻! ATM手数料

③ 0.50%のおトク!

のぞみ信用組合

● 定期積金商品

《のぞみ》ハッピーウォーカー

盲導犬育成事業を応援する預金商品です。お客様にお預けいただいた預金残高に対し、当組合が一定の金員又は当該金員に相当するものを社会福祉法人日本ライトハウスへ寄付いたします。

ご契約期間:2年、3年



盲導犬育成事業応援定期積金

《のぞみ》ハッピーウォーカー

毎月のお金 3万円・5万円・10万円の3種類

お預け期間 2年または3年の2種類

契約期間	30,000円	50,000円	100,000円
2年	720,000円	1,200,000円	2,400,000円
3年	1,080,000円	1,800,000円	3,600,000円

のぞみ信用組合

《のぞみ》未来倶楽部

平成29年4月1日よりサービスを提供した「のぞみ倶楽部」専用の定期積金です。

本商品をご契約頂いたお客様にはのぞみ倶楽部での様々なサービスや特典を受けることができます。

ご契約期間:3年

店舗等一覧

(平成30年6月30日現在)

概要

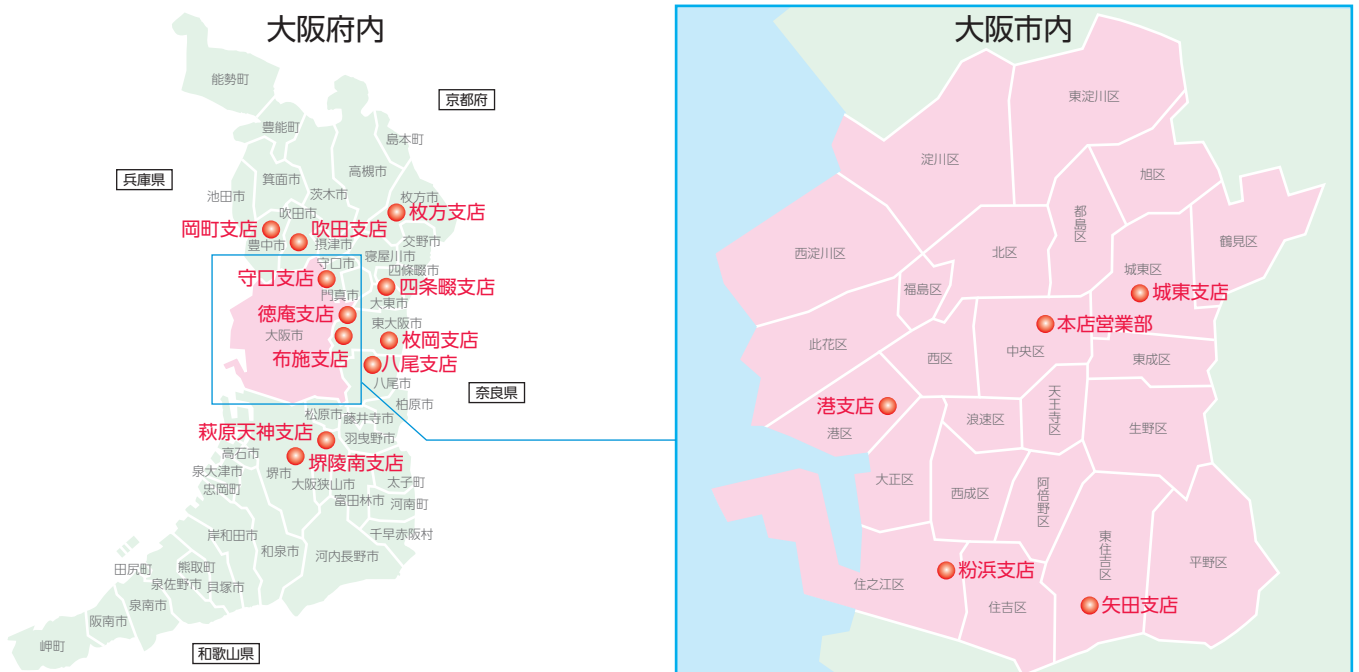
店舗名	郵便番号	住所	電話番号
本店	540-0026	大阪市中央区内本町2丁目3番5号	06-6944-2102
本店営業部	540-0026	大阪市中央区内本町2丁目3番5号	06-6944-2101
港支店	552-0012	大阪市港区市岡1丁目14番3号	06-6574-0356
守口支店	570-0034	守口市西郷通1丁目15番16号	06-6996-4681
吹田支店	564-0026	吹田市高浜町4番39号	06-6382-0721
枚方支店	573-0022	枚方市宮之阪3丁目6番30号	072-847-4521
八尾支店	581-0802	八尾市北本町1丁目4番25号	072-922-0748
枚岡支店	579-8048	東大阪市旭町3番3号	072-982-5481
城東支店	536-0013	大阪市城東区嶋野東2丁目11番12号	06-6968-3321
粉浜支店	559-0001	大阪市住之江区粉浜1丁目16番16号	06-6672-1881
萩原天神支店	599-8112	堺市東区日置荘原寺町45番地1	072-286-5301
堺陵南支店	591-8034	堺市北区百舌鳥陵南町3丁目14番地	072-277-6771
岡町支店	561-0885	豊中市岡町1番6号	06-6841-0123
布施支店	577-0056	東大阪市長堂2丁目10番14号	06-4306-3861
徳庵支店	577-0007	東大阪市稲田本町3丁目11番7号	06-6744-3535
四条畷支店	574-0001	大東市学園町2番13号	072-878-1251
矢田支店	546-0021	大阪市東住吉区照ヶ丘矢田3丁目3番39号	06-6702-5710

現金自動機器(ATM)設置状況

店舗内ATM	22台
--------	-----

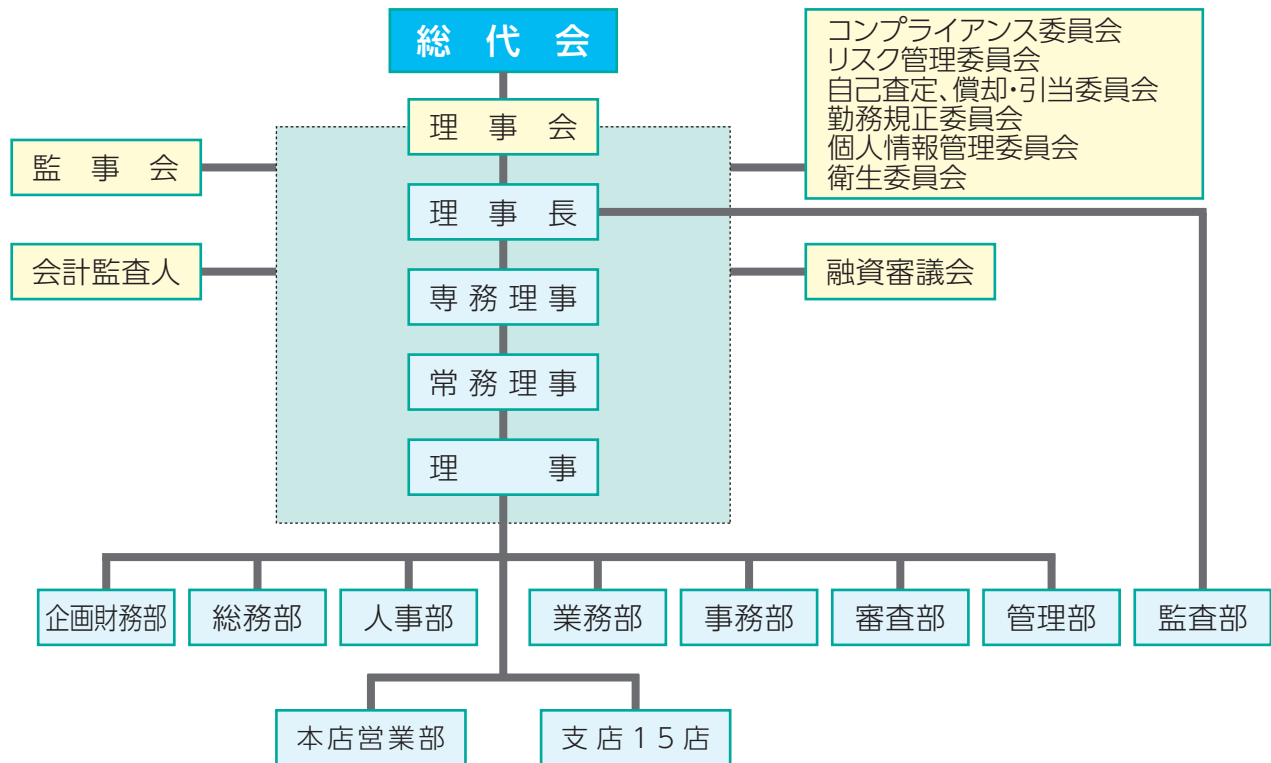
営業区域・店舗の状況

(平成30年6月30日現在)



組織図

(平成30年6月30日現在)



概要

役員体制

(平成30年6月30日現在)

理事長 (代表理事)	平野 二三記
専務理事	村井 慶次
常務理事	須古 星俊夫
常務理事	塩見 正人
常務理事	伊藤 博
理事	上阪 邦夫
理事	中川 博之
理事	柿林 秀典
常任監事	伊藤 俊郎
監事 (非常勤)	林 幸二 (弁護士)
監事 (非常勤)	則枝 征克 (税理士)

会計監査人の名称

(平成30年6月30日現在)

有限責任監査法人 トーマツ