

# 主要な業務のご案内

(平成28年6月30日現在)

## ●預金業務

総合口座	普通預金	・左記の預金が一冊の通帳にセット
	定期預金	・定期預金、定期積金の積立額を担保に、預入残高の90%以内、
	定期積金	最高300万円迄ご融資
定期預金	大口定期預金	1,000万円からの自由金利型定期預金
	スーパー定期預金	1,000万円未満の自由金利型定期預金
	期日指定定期預金	1年据え置き後、最長3年まで(1年毎の複利計算・個人のみ)お預入可能な定期預金
定期積金		目標額への積立を行うことができる預金
普通預金		いつでも出し入れ自由な便利な預金
無利息型普通預金		決済用預金の3条件(無利息・要求払い・決済サービスの提供)を満たす預金
当座預金		商取引での小切手、約束手形に活用できる預金
通知預金		まとまった資金を一時的(1週間以上)に預ける預金
納税準備預金		納税の納付資金づくりの預金(利息は非課税扱い)

## ●融資業務

### 《事業者向け融資》

手形割引	商業手形の割引
手形貸付	運転資金などの短期資金に活用
証書貸付	設備資金などの長期資金に活用
保証協会保証貸付	大阪信用保証協会の保証付融資の取扱い
代理貸付	全国信用協同組合連合会、(株)日本政策金融公庫、(株)商工組合中央金庫等の代理貸付業務の取扱い
のぞみクイックローンI※1	法人及び個人事業者の方を対象とした無担保の事業融資商品
のぞみクイックローンII※1	個人事業者の方を対象とした無担保の事業融資商品
のぞみ事業応援ローン※2	預金取引が1年以上ある個人事業者の方を対象とした無担保の事業融資商品
創業応援ローン	新たに事業をはじめられる方等を対象とした事業融資商品(株)日本政策金融公庫協調型)

※1、2については、当組合が提携する保証会社の保証が必要となります。

### 《個人向け融資》

提携保証会社保証付住宅ローン	
住まいのいちばんネクストV	住宅取得に関する資金(最高10,000万円)をご融資
無保証住宅ローン	
チャンピオン	中古住宅の購入(他金融機関からのお借換えを含む)資金をご融資(最高2,000万円・購入価格の100%以内)
匠(たくみ)	ご自宅のリフォーム資金を無担保で最大500万円迄、有担保で最大1,000万円迄ご融資
提携保証会社保証付各種ローン	
教育ローン	教育(入学時・在学時)にかかる資金をご融資(10万円以上、500万円以内)
マイカーローン	車輛購入・運転免許証取得等に係る資金をご融資(10万円以上、1000万円以内)
フリーローン「チョイス」	資金用途自由(事業資金を除く)のローン(10万円以上、1000万円以内)
カードローン「アラカルト」	資金用途自由のカードローン(極度額50万円、100万円、200万円、300万円)
フリーローン「まとメール」	資金用途自由(事業資金を含む)のローン(10万円以上、500万円以内)

## ●為替業務・でんさい業務・その他付随業務

内国為替業務	送金為替、当座振込及び代金取立等を取扱っております	
代理業務	ア. 全国信用協同組合連合会、(株)日本政策金融公庫、独立行政法人住宅金融支援機構、独立行政法人中小企業基盤整備機構、(株)商工組合中央金庫等の代理貸付業務 イ. 独立行政法人勤労者退職金共済機構等の代理店業務	
保険商品の窓口販売業務	住宅ローン関連の長期火災保険	
でんさい業務	電子記録債権を記録・流通させる新たな決済インフラです。インターネットバンキングなどを通じてご利用いただけます。	
債務の保証業務	両替業務	保護預り及び貸金庫業務
地方公共団体の公金取扱業務		国債等の引受及び引受国債の募集取扱業務

# 主要な商品のご案内

(平成28年6月30日現在)

概要

## ●法人・個人事業者向け融資商品

### 創業応援ローン<希望><sup>のぞみ</sup>

新たに事業をはじめられる方、事業を始めて間もない方を対象とした(株)日本政策金融公庫協調型ローンです。

最大1000万円迄ご利用いただけます。(公庫との合算で2000万円まで)



### のぞみビジネスローン

個人事業者の方の資金ニーズを応援するビジネスローンです。最大300万円迄ご利用いただけます。

なお、ご利用にあたっては、当組合提携の保証会社の保証が必要となります。



## ●個人向け融資商品

### 教育ローン

教育(入学時・在学時)にかかる資金をご利用いただけるローンです。最大500万円迄ご利用いただけます。

なお、ご利用にあたっては、当組合提携の保証会社の保証が必要となります。



### マイカーローン

車購入・運転免許証取得等、マイカーにかかる資金をご利用いただけるローンです。最大1000万円迄ご利用いただけます。

なお、ご利用にあたっては、当組合提携の保証会社の保証が必要となります。



### フリーローン「チョイス」

お使いみち自由のお手軽にご利用いただけるローンです。最大1000万円迄ご利用いただけます。

なお、ご利用にあたっては、当組合提携の保証会社の保証が必要となります。



### カードローン「アラカルト」

お使いみち自由の極度額の範囲内までお手軽にご利用いただけるカードローンです。最大極度額は300万円迄です。

なお、ご利用にあたっては、当組合提携の保証会社の保証が必要となります。



## ●預金商品

### 《のぞみ》ハッピーウォーカー

盲導犬育成事業を応援する預金商品です。お客様にお預けいただいた預金残高に対し、当組合が一定の金員等を社会福祉法人日本ライトハウスへ寄付いたします。



### ねんきんバトン倶楽部

お申込み時点で58歳以上65歳未満で年金を未受給の方がご利用いただける定期預金です。

お一人様当たりの預入限度額は500万円です。



### のぞみ年金定期「元気倶楽部」

当組合で公的年金・厚生年金基金等の受給口座をお持ちの組合員の方を対象としたお得な定期預金です。

お一人様当たりの預入限度額は1000万円迄です。



# 店舗等一覧

(平成28年6月30日現在)

店舗名	郵便番号	住所	電話番号
本店	540-0026	大阪市中央区内本町2丁目3番5号	06-6944-2102
本店営業部	540-0026	大阪市中央区内本町2丁目3番5号	06-6944-2101
港支店	552-0012	大阪市港区市岡1丁目14番3号	06-6574-0356
守口支店	570-0034	守口市西郷通1丁目15番16号	06-6996-4681
吹田支店	564-0026	吹田市高浜町4番39号	06-6382-0721
枚方支店	573-0022	枚方市宮之阪3丁目6番30号	072-847-4521
八尾支店	581-0802	八尾市北本町1丁目4番25号	072-922-0748
枚岡支店	579-8048	東大阪市旭町3番3号	072-982-5481
城東支店	536-0013	大阪市城東区嶋野東2丁目11番12号	06-6968-3321
粉浜支店	559-0001	大阪市住之江区粉浜1丁目16番16号	06-6672-1881
萩原天神支店	599-8112	堺市東区日置荘原寺町45番地1	072-286-5301
堺陵南支店	591-8034	堺市北区百舌鳥陵南町3丁目14番地	072-277-6771
岡町支店	561-0885	豊中市岡町1番6号	06-6841-0123
布施支店	577-0056	東大阪市長堂2丁目10番14号	06-4306-3861
徳庵支店	577-0007	東大阪市稲田本町3丁目11番7号	06-6744-3535
四条畷支店	574-0001	大東市学園町2番13号	072-878-1251
矢田支店	546-0021	大阪市東住吉区照ヶ丘矢田3丁目3番39号	06-6702-5710

## 店舗外ATM

日生病院	大阪市西区立売堀6丁目3番8号	平日 8:45~19:00	土曜 9:00~17:00
------	-----------------	---------------	---------------

## 現金自動機器(ATM)設置状況

ATM	店舗内22台	店舗外1台	計23台
-----	--------	-------	------

## TOPIC

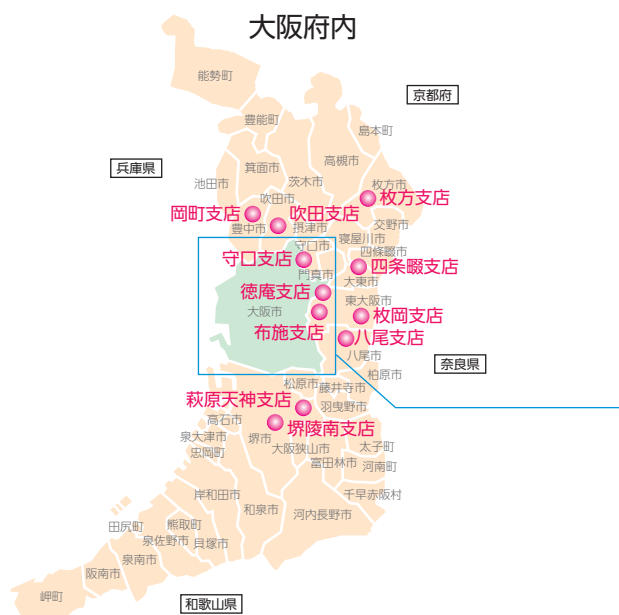
城東支店が南へ30mの場所に新築移転いたしました。  
(平成28年5月9日)



今後とも益々のご愛顧を賜りますよう宜しくお願い申し上げます。

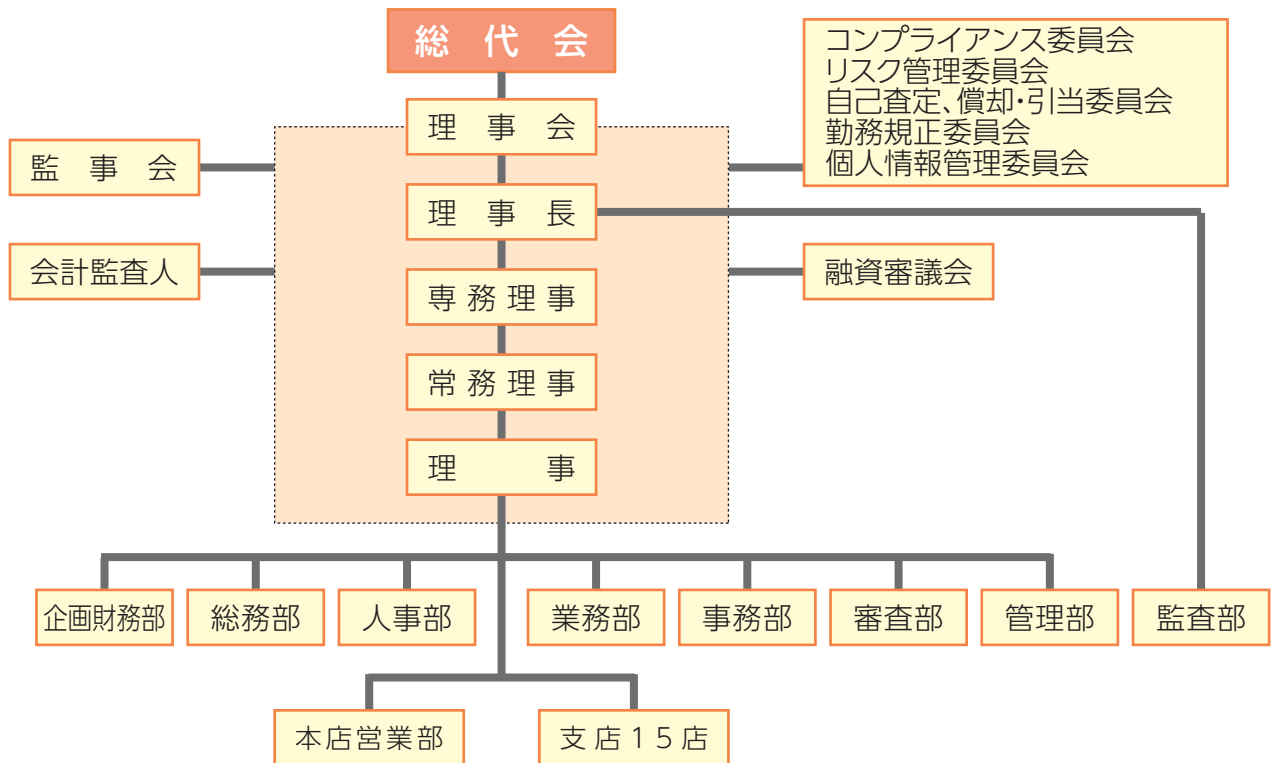
## 営業区域・店舗の状況

(平成28年6月30日現在)



## 組織図

(平成28年6月30日現在)



## 役員体制

(平成28年6月30日現在)

理事長 (代表理事)	平野 二三記
専務理事	村井 慶次
常務理事	須古星 俊夫
常務理事	塩見 正人
理事	伊藤 博
理事	平田 忠美
理事	上阪 邦夫
理事	中川 博之
常任監事	伊藤 俊郎
監事 (非常勤)	林 幸二 (弁護士)
監事 (非常勤)	則枝 征克 (税理士)

## 会計監査人の名称

(平成28年6月30日現在)

有限責任監査法人 トーマツ



# 手数料一覧

平成28年6月30日現在

種 類	手数料額	手数料額	
		一般料金	組合員料金
会社設立手数料 *発起設立時 払込金受入証明書発行手数料	1 件につき (2通で 1 件)	648円	
*募集設立時 株式払込保管金取扱手数料	払込金総額 5千万円以上 // 5千万円未満 (但し、手数料に下限を設定する)	払込総額の 2.16/1000 3.24/1000 6,480円	
保護函使用手数料 (1年未満の場合は月額)	第一種 (大) 引出式 第二種 (小) 収納式	年額 (月額) 1,080円 年額 (月額) 6,480円 540円	
貸金庫使用手数料 (1年未満の場合は月額)	第一種 第二種 第三種 第四種	年額 (月額) 2,700円 年額 (月額) 22,680円 1,890円 年額 (月額) 16,200円 1,350円 年額 (月額) 12,960円 1,080円	
自動貸金庫使用手数料 (1年未満の場合は月額)	第一種 第二種 第三種	年額 (月額) 2,700円 年額 (月額) 19,440円 1,620円 年額 (月額) 12,960円 1,080円	
振替決済口座管理手数料	(国債等)	無 料	
他金融機関カード利用手数料 (提携金融機関により異なる場合があります)	平 日 8時45分から18時迄 18時から19時迄 土曜日 9時から14時迄 14時から17時迄 日曜・祝日 9時から17時迄 (取扱店舗 枚方・萩原天神・矢田支店)	1 件につき 108円 // 216円 // 108円 // 216円 // 216円	
手形・小切手用紙交付手数料	一般小切手 一般小切手(署名判印刷付) 自己宛小切手 約束・為替手形 約束・為替手形(署名判印刷付) 金融機関借入用	1 冊 1 冊 1 枚 1 冊 1 冊 1 枚	1,080円 1,188円 864円 756円 864円 216円
署名判印刷登録手数料	登録時	5,400円	
手形専用当座取扱手数料 (マル専手形)	口座開設 手形用紙	1 口座 1 枚	6,480円 864円
通帳・証書再発行手数料	1 件につき	1,080円	
口座振替委託業務手数料	家賃・ガレージ等振込手数料 (借主負担) 家賃・ガレージ等振込口座振替契約 (家主負担)	1 件当り 1 件当り	108円 108円
家賃・ガレージ代通帳交付手数料	家賃・ガレージ代通帳 (家主負担)	1 冊	1,080円
カード発行手数料	キャッシュカード再発行 ローンカード再発行	1 枚 1 枚	1,080円 1,080円
集金鞆使用手数料	1先2袋セット (契約先へ貸与)	6ヶ月分先払い (月額)	19,440円 3,240円
不動産担保取扱手数料 (住宅ローン・宅建プロジェクト・ 賃貸収益物件を除きます)	設定金額 (5,000万円未満) 設定金額 (5,000万円以上) 根抵当権極度額増額の場合 * 別途鑑定する場合	1 件につき 1 件につき 1 件につき 上記手数料+実費	32,400円 54,000円 32,400円
融資事務手数料	宅建プロジェクト・賃貸収益物件・介護事業資金対象 建築資金に係る取扱手数料	融資額の 0.2% + 消費税	108,000円
不動産担保抹消事務手数料 (不動産業者の販売用不動産に限ります)	1物件ごと (1区画あたり)	1 件につき	10,800円
住宅ローン取扱手数料	住宅ローン	1 件につき	64,800円
リフォームローン取扱手数料	中古住宅ローンチャンピオンと併用の場合は不要	1 件につき	10,800円
証書貸付条件変更手数料 (保証協会保証は除きます)	条件変更 一部返済	1 件につき 1 件につき	6,480円 6,480円
証書貸付全額返済手数料 (保証協会保証は除きます)	5,000万円未満 5,000万円以上~1億円未満 1億円以上	1 件につき 1 件につき 1 件につき	32,400円 54,000円 108,000円
収益物件期限前全額返済手数料	借入後 1年以内 借入後 3年以内 借入後 5年以内 借入後 5年超 他行への借換の場合 (借入後5年以内)	元金100万円につき 元金100万円につき 元金100万円につき 元金100万円につき 元金100万円につき	2.0%+消費税 1.0%+消費税 0.7%+消費税 証書貸付全額返済手数料に準ずる 3.0%+消費税
介護事業資金期限前全額返済手数料	借入後 3年以内 借入後 5年以内 借入後 10年以内 借入後 10年超	元金100万円につき 元金100万円につき 元金100万円につき 元金100万円につき	1.0%+消費税 0.7%+消費税 0.5%+消費税 証書貸付全額返済手数料に準ずる
<住宅ローン条件変更>	条件変更 全額返済 全額返済 (実行後10年超) 一部返済 一部返済 (1年間2回までの返済)	1 件につき 1 件につき 1 件につき	6,480円 10,800円 無 料 6,480円 無 料
固定金利再選択手数料	住宅ローン	1 件につき	10,800円
各種保険質権設定手数料	* 確定日付料700円を含む	1 件につき	1,348円
残高証明書発行手数料	各残高証明 (預金・融資・出資)	1 通	648円
その他発行手数料	各種履歴明細発行 出資証券再発行 その他証明書発行	1 口座 1 通 1 通	540円 540円 540円
情報開示請求手数料	来店 郵送	1 通 1 通	1,080円 1,620円
両替手数料	(窓口扱い) 紙幣・硬貨枚数	1~50枚 51~500枚 501~1,000枚 超500枚ごと	108円 216円 432円 216円

\*手数料には消費税 (8%) が含まれています。

概要