

主要な業務のご案内

(平成26年6月30日現在)

●預金業務

総合口座	普通預金	・左記の預金が一冊の通帳にセット
	定期預金	・定期預金、定期積金の積立額を担保に、預入残高の90%以内、最高300万円迄ご融資
	定期積金	
定期預金	大口定期預金	1,000万円からの自由金利型定期預金
	スーパー定期預金	1,000万円未満の自由金利型定期預金
	期日指定定期預金	1年据え置き後、最長3年まで(1年毎の複利計算・個人のみ)お預入可能な定期預金
定期積金		目標額への積立を行うことができる預金
普通預金		いつでも出し入れ自由な便利な預金
無利息型普通預金		決済用預金の3条件(無利息・要求払い・決済サービスの提供)を満たす預金
当座預金		商取引での小切手、約束手形に活用できる預金
通知預金		まとまった資金を一時的(1週間以上)に預ける預金
納税準備預金		納税の納付資金づくりの預金(利息は非課税扱い)

●融資業務

《事業者向け融資》

手形割引	商業手形の割引
手形貸付	運転資金などの短期資金に活用
証書貸付	設備資金などの長期資金に活用
保証協会保証貸付	大阪信用保証協会の保証付融資の取扱い
代理貸付	全国信用協同組合連合会、(株)日本政策金融公庫、(株)商工組合中央金庫等の代理貸付業務の取扱い
のぞみクイックローンⅠ※1	法人及び個人事業者の方を対象とした無担保の事業融資商品
のぞみクイックローンⅡ※1	個人事業者の方を対象とした無担保の事業融資商品
のぞみビジネスローン※2	預金取引が1年以上ある個人事業者の方を対象とした無担保の事業融資商品

※1～2については、当組合が提携する保証会社の保証が必要となります。

《個人向け融資》

提携保証会社保証付住宅ローン	住まいるいちばんプラス	住宅取得に関する資金(最高6,000万円・評価の100%以内)をご融資 (i)住宅ローンの借換資金 (ii)上記(i)の借換と同時に行うリフォーム資金
	住まいる借換ワイド	(iii)自己居住地上の自己居住住宅の借換を伴う建替え資金
		(iv)自己居住用住宅の住換えに要する資金
		(v)上記(i)～(iv)にかかる諸費用資金
	無保証住宅ローン	チャンピオン
匠(たくみ)		ご自宅のリフォーム資金を無担保で最大500万円迄、有担保で最大1,000万円迄ご融資
教育ローン(保証会社保証付)		教育(入学時・在学時)にかかる資金をご融資(10万円以上、500万円以内)

●為替業務・でんさい業務・その他付随業務

内国為替業務	送金為替、当座振込及び代金取立等を取扱っております	
代理業務	ア. 全国信用協同組合連合会、株式会社日本政策金融公庫、独立行政法人住宅金融支援機構、独立行政法人中小企業基盤整備機構、株式会社商工組合中央金庫等の代理貸付業務 イ. 独立行政法人勤労者退職金共済機構等の代理店業務	
保険商品の窓口販売業務	住宅ローン・アパートローン関連の長期火災保険	
でんさい業務	電子記録債権を記録・流通させる新たな決済インフラです。インターネットバンキングなどを通じてご利用いただけます。	
債務の保証業務	両替業務	保護預り及び貸金庫業務
	地方公共団体の公金取扱業務	国債等の引受及び引受国債の募集取扱業務

主要な商品のご案内

(平成26年6月30日現在)

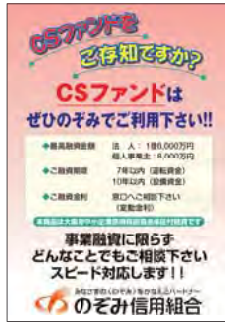
●法人・個人事業者向け融資商品

概要

のぞみCSファンド保証

大阪信用保証協会提携商品です。法人は最大1億6000万円迄、個人事業者の方は最大8000万円迄ご利用いただけます。

ご融資期間は運転資金7年以内、設備資金10年以内と長期に資金をご活用いただけます。スピード対応でおお客様の資金ニーズに対応いたします。



介護ビジネスローン

介護関連事業(施設提供を含む)を営まれている方又は、新たに営もうとしている方向けの融資で最大10億円までご利用いただけます。

ご融資期間は、運転資金7年以内、設備資金20年以内(有担保の場合)です。



のぞみクイックローンI、II

法人又は個人事業者向けのビジネスローンです。手続きが簡単で最大500万円迄ご利用いただけます。なお、ご利用にあたっては、当組合提携の保証会社の保証が必要となります。



のぞみビジネスローン

個人事業者の方の資金ニーズを応援するビジネスローンです。最大300万円迄ご利用いただけます。

なお、ご利用にあたっては、当組合提携の保証会社の保証が必要となります。



●個人向け融資商品

教育ローン

教育(入学時・在学時)にかかる資金にご利用いただける教育ローンです。最大500万円迄ご利用いただけます。なお、ご利用にあたっては、当組合提携の保証会社の保証が必要となります。



リフォームローン「匠」

ご自宅のリフォームにお気軽にご利用いただけるリフォームローンです。無担保で最大500万円迄、有担保で最大1000万円迄ご利用いただけます。



●預金商品

《のぞみ》ハッピーウォーカー

盲導犬育成事業を応援する預金商品です。お客様にお預けいただいた預金残高に対し、当組合が一定の金員等を社会福祉法人日本ライトハウスへ寄付いたします。

盲導犬育成事業 応援定期預金

《のぞみ》ハッピーウォーカー

毎月のお預け 3万円・5万円・10万円の3種類

ご預け期間 2年または3年の2種

契約期間	30,000円	50,000円	100,000円
2年	720,000円	1,200,000円	2,400,000円
3年	1,080,000円	1,800,000円	3,600,000円

盲導犬育成事業 応援定期預金

《のぞみ》ハッピーウォーカー

預金利率 0.15% (年率)

0.25% (年率)

対象者 個人・法人の方 入金額(1口) 10万円以上 300万円以下

ねんきんバトン倶楽部

お申込み時点で58歳以上65歳未満で年金を未受給の方がご利用できる定期預金です。お一人様当たりの預入限度額は500万円です。

満58歳からのお楽しみ!

《のぞみ》のプレ年金定期預金

ねんきんバトン倶楽部

店頭表示金利 +0.20%

1年もの

のぞみ年金定期「元気倶楽部」

当組合で公的年金・厚生年金基金等の受給口座をお持ちの組合員の方を対象としたお得な定期預金です。

お一人様当たりの預入限度額は1000万円迄です。

年金定期預金

元気倶楽部

一年もの自動継続定期預金

3つの大きな特典

- お一人さま 1,000円まで
- ATM手数料が 月5回まで 返戻!
- 優遇金利 0.50% (年率)とおトク!

店舗等一覧

(平成26年6月30日現在)

店舗名	郵便番号	住所	電話番号
本店	540-0026	大阪市中央区内本町2丁目3番5号	06-6944-2102
本店営業部	540-0026	大阪市中央区内本町2丁目3番5号	06-6944-2101
港支店	552-0012	大阪市港区市岡1丁目14番3号	06-6574-0356
守口支店	570-0034	守口市西郷通1丁目15番16号	06-6996-4681
吹田支店	564-0026	吹田市高浜町4番39号	06-6382-0721
枚方支店	573-0022	枚方市宮之阪3丁目6番30号	072-847-4521
八尾支店	581-0802	八尾市北本町1丁目4番25号	072-922-0748
枚岡支店	579-8048	東大阪市旭町3番3号	072-982-5481
城東支店	536-0013	大阪市城東区嶋野東2丁目11番16号	06-6968-3321
粉浜支店	559-0001	大阪市住之江区粉浜1丁目16番16号	06-6672-1881
萩原天神支店	599-8112	堺市東区日置荘原寺町45番地1	072-286-5301
堺陵南支店	591-8034	堺市北区百舌鳥陵南町3丁目14番地	072-277-6771
岡町支店	561-0885	豊中市岡町1番6号	06-6841-0123
布施支店	577-0056	東大阪市長堂2丁目10番14号	06-4306-3861
徳庵支店	577-0007	東大阪市稲田本町3丁目11番7号	06-6744-3535
四条畷支店	574-0001	大東市学園町2番13号	072-878-1251
矢田支店	546-0021	大阪市東住吉区照ヶ丘矢田3丁目3番39号	06-6702-5710

概要

現金自動機器(ATM)設置状況

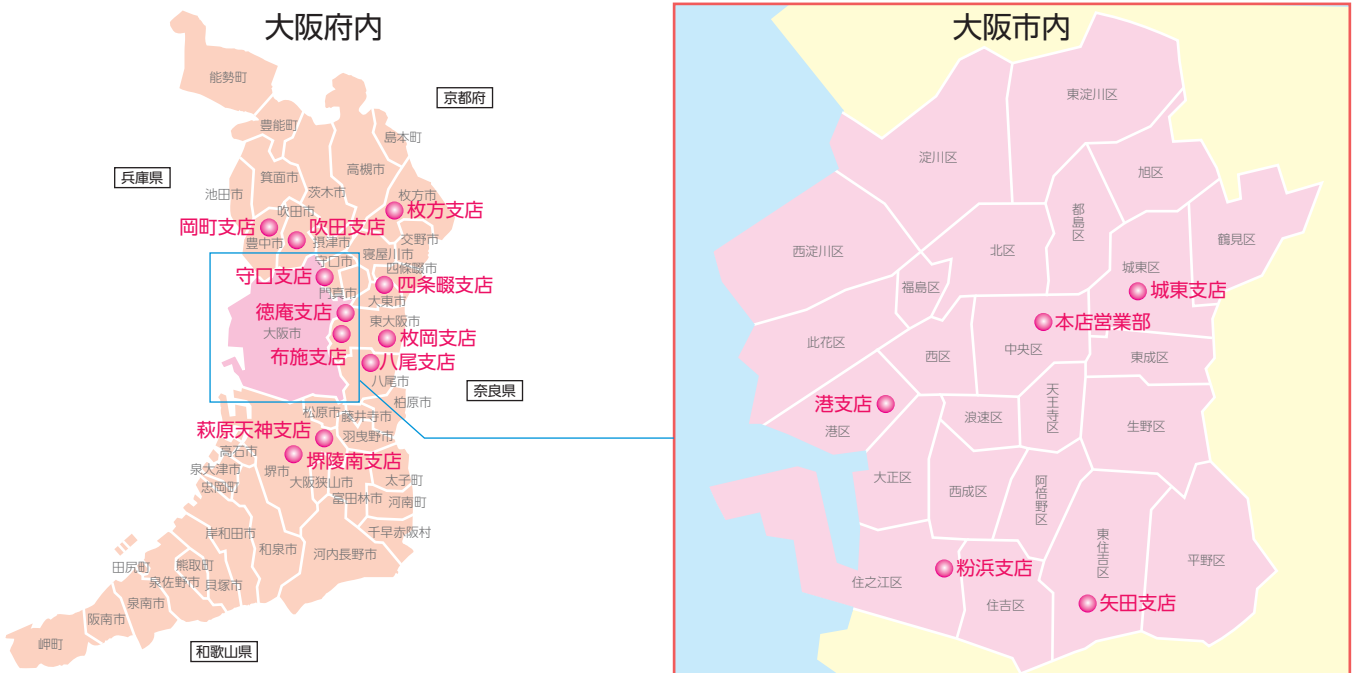
ATM	店舗内23台	店舗外1台	計24台
-----	--------	-------	------

店舗外ATM

日生病院	大阪市西区立売堀6丁目3番8号	平日 8:45~19:00	土曜 9:00~17:00
------	-----------------	---------------	---------------

営業区域・店舗の状況

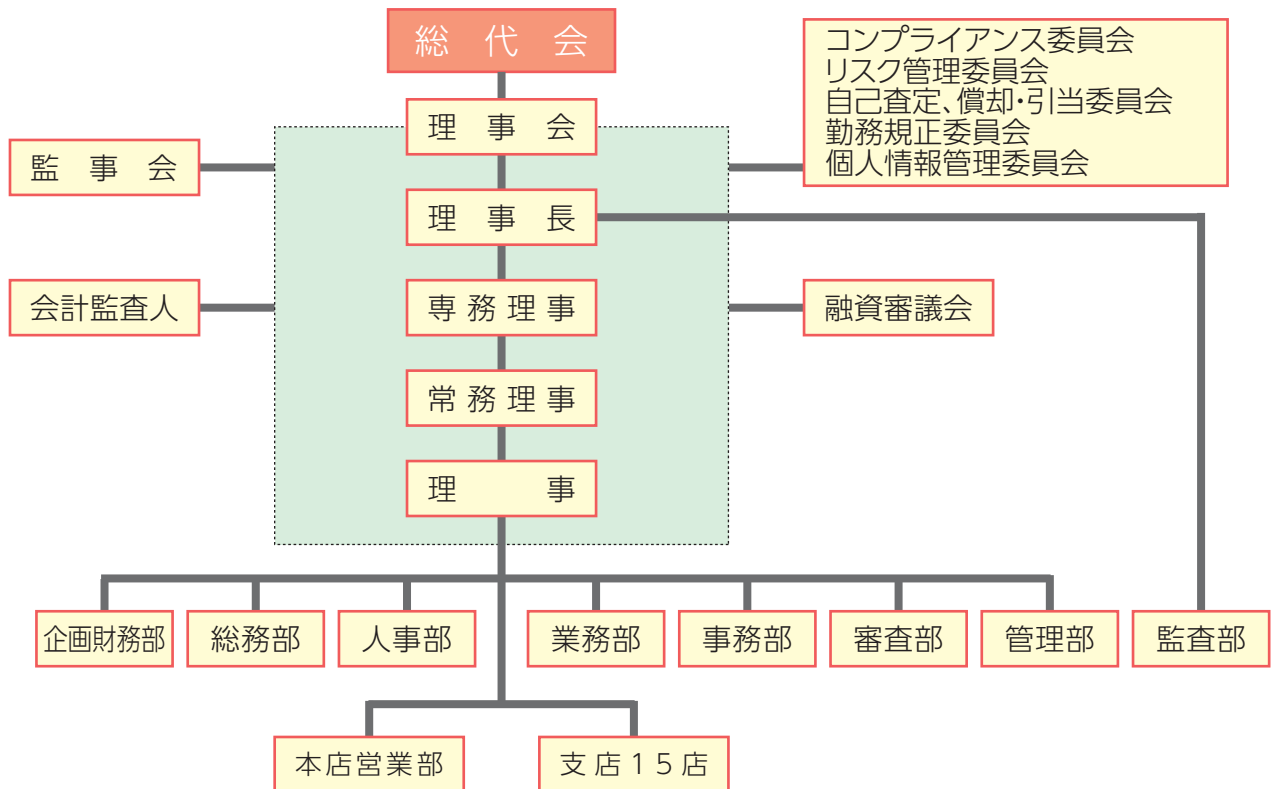
(平成26年6月30日現在)



組織図

(平成26年6月30日現在)

概要



役員体制

(平成26年6月30日現在)

理事長 (代表理事)	平野 二三記
専務理事	村井 慶次
常務理事	須古星 俊夫
常務理事	塩見 正人
理事	藤井 進
理事	伊藤 博
理事	平田 忠美
理事	上阪 邦夫
理事	中川 博之
常任監事	伊藤 俊郎
監事 (非常勤)	林 幸二 (弁護士)
監事 (非常勤)	則枝 征克 (税理士)

手数料一覧

平成26年6月30日現在

種 類	手数料額	種 類	手数料額	
			一般料金	組合員料金
会社設立手数料 *発起設立時 払込金受入証明書発行手数料	1件につき (2通で1件) 648円	振込手数料	<他行宛のもの>	
*募集設立時 株式払込保管金取扱手数料	払込金額 5千万円以上 // 5千万円未満 (但し、手数料に下限を設定する) 6,480円		電信振込 5万円未満 648円	540円
保護函使用手数料 (1年未満の場合は月額)	第一種 (大) 引出式 年額 12,960円 (月額) 1,080円 第二種 (小) 収納式 年額 6,480円 (月額) 540円		5万円以上 864円	648円
資金庫使用手数料 (1年未満の場合は月額)	第一種 年額 32,400円 (月額) 2,700円 第二種 年額 22,680円 (月額) 1,890円 第三種 年額 16,200円 (月額) 1,350円 第四種 年額 12,960円 (月額) 1,080円		A T Mに 5万円未満 324円	216円
自動貸金庫使用手数料 (1年未満の場合は月額)	第一種 年額 32,400円 (月額) 2,700円 第二種 年額 19,440円 (月額) 1,620円 第三種 年額 12,960円 (月額) 1,080円		よる振込 5万円以上 540円	432円
振替決済口座管理手数料	(国債等) 無 料		<当組合他店宛のもの>	
他金融機関カード利用手数料 (提携金融機関により異なる場合があります)	平 日 8時45分から18時迄 1件につき 108円 18時から19時迄 // 216円 土曜日 9時から14時迄 // 108円 14時から17時迄 // 216円 日曜・祝日 9時から17時迄 // 216円 (取扱店舗 枚方・萩原天神・矢田支店)		電信振込 5万円未満 216円	無 料
手形・小切手用紙交付手数料	一般小切手 1冊 1,080円 一般小切手(署名判印刷付) 1冊 1,188円 自己宛小切手 1枚 864円 約束・為替手形 1冊 756円 約束・為替手形(署名判印刷付) 1冊 864円 金融機関借入用 1枚 216円		5万円以上 216円	無 料
署名判印刷登録手数料	登録時 5,400円		<自店宛のもの>	
手形専用当座取扱手数料 (マル専手形)	口座開設 1口座 6,480円 手形用紙 1枚 864円		電信振込 5万円未満 216円	無 料
通帳・証書再発行手数料	1件につき 1,080円	5万円以上 432円	無 料	
口座振替委託業務手数料	家賃・ガレージ等個別契約 1件当り 108円 家賃・ガレージ代通帳 1冊 540円	A T Mに 5万円未満 108円	無 料	
カード発行手数料	キャッシュカード再発行 1枚 1,080円 ローンカード再発行 1枚 1,080円	よる振込 5万円以上 216円	無 料	
集金鞆使用手数料	1先2袋セット (契約先へ貸与) 6ヶ月分先払い 19,440円 (月額) 3,240円	<他行宛のもの>		
不動産担保取扱手数料	設定金額 (5,000万円未満) 1件につき 32,400円 設定金額 (5,000万円以上) 1件につき 54,000円 根抵当権極度額増額の場合 1件につき 32,400円 * 別途鑑定する場合 上記手数料+実費	至急扱い 1通につき 1,080円 普通扱い 1通につき 1,080円		
融資事務手数料	宅建プロジェクト・貸貸収益物件・介護事業資金対象 建築資金に係る取扱手数料 融資額の0.2%+消費税 108,000円	当所分 1通につき 432円		
不動産担保抹消事務手数料 (不動産業者の販売用不動産に限りです)	1物件ごと (1区画あたり) 1件につき 10,800円	当組合他店宛のもの 1通につき 216円	無 料	
住宅ローン取扱手数料	住宅ローン 1件につき 64,800円	自店宛のもの 1通につき 216円	無 料	
リフォームローン取扱手数料	中古住宅ローンチャンピオンと併用の場合は不要 1件につき 10,800円	送金・振込組戻料 1件につき1,080円 取立手形店頭呈示料 1通につき 648円 但し、648円 (消費税込み) を超える実費を要する場合は、その実費を申し受けます。		
証書貸付条件変更手数料 (保証協会保証は除きます)	条件変更 1件につき 6,480円 一部返済 1件につき 6,480円	依頼返却組戻料 1通につき1,080円		
証書貸付全額返済手数料 (保証協会保証は除きます)	5,000万円未満 1件につき 32,400円 5,000万円以上~1億円未満 1件につき 54,000円 1億円以上 1件につき 108,000円	その他手数料 実費 (消費税込み) (異議申立事務手数料等)		
収益物件期限前全額返済手数料	借入後 3年以内 元金100万円につき 1.0%+消費税 借入後 5年以内 元金100万円につき 0.7%+消費税 借入後 5年超 証書貸付全額返済手数料に準ずる	その他手数料 実費 (消費税込み) (異議申立事務手数料等)		
<住宅ローン条件変更>	条件変更 1件につき 6,480円 全額返済 1件につき 10,800円 全額返済 (実行後10年超) 無 料 一部返済 1件につき 6,480円 一部返済 (1年間2回までの返済) 無 料	個人 契約・基本手数料 無 料 照会手数料 無 料 振替手数料 無 料		
固定金利再選択手数料	住宅ローン 1件につき 10,800円	インターネット・モバイル 振込手数料 <他行宛のもの> 5万円未満 216円 5万円以上 432円	108円 324円	
各種保険貸権設定手数料	* 確定日付料700円を含む 1件につき 1,348円	バンキング <当組合他店宛のもの> 5万円未満 108円 5万円以上 216円	無 料 無 料	
残高証明書発行手数料	各残高証明 (預金・融資・出資) 1通 648円	法人 契約・基本手数料 無 料 月額基本手数料 3,240円 照会手数料 無 料 振替手数料 無 料	2,160円 無 料 無 料	
その他発行手数料	各種履歴明細発行 1口座 540円 出資証券再発行 1通 540円 その他証明書発行 1通 540円	インターネット・バンキング 振込手数料 <他行宛のもの> 5万円未満 216円 5万円以上 432円	108円 324円	
情報開示請求手数料	来店 1通 1,080円 郵送 1通 1,620円	ご利用手数料 <当組合他店宛のもの> 5万円未満 108円 5万円以上 216円	無 料 無 料	
両替手数料	(窓口扱い) 紙幣・硬貨枚数 1~50枚 108円 51~500枚 216円 501~1,000枚 432円 超500枚ごと 216円	※手数料には消費税 (8%) が含まれています。		

概要