

# 主要な事業のご案内

(平成25年6月30日現在)

概要

## ■預金業務

総合口座	普通預金	・左記の預金が一冊の通帳にセット ・定期預金、定期積金の積立額を担保に、預入残高の90%以内、最高300万円迄ご融資
	定期預金	
	定期積金	
定期預金	大口定期預金	1,000万円からの自由金利型定期預金
	スーパー定期預金	1,000万円未満の自由金利型定期預金
	期日指定定期預金	1年据え置き後、最長3年まで(1年毎の複利計算・個人のみ)お預入可能な定期預金
定期積金	目標額への積立を行うことができる預金	
普通預金	いつでも出し入れ自由な便利な預金	
無利息型普通預金	決済用預金の3条件(無利息・要求払い・決済サービスの提供)を満たす預金	
当座預金	商取引での小切手、約束手形に活用できる預金	
通知預金	まとまった資金を一時的(1週間以上)に預ける預金	
納税準備預金	納税の納付資金づくりの預金(利息は非課税扱い)	

## ■融資業務

### ＜事業者向け融資＞

手形割引	商業手形の割引
手形貸付	運転資金などの短期資金に活用
証書貸付	設備資金などの長期資金に活用
保証協会保証貸付	保証協会(大阪府・大阪市)の保証付融資の取扱い
代理貸付	全国信用協同組合連合会、(株)日本政策金融公庫、(株)商工組合中央金庫等の代理貸付業務の取扱い
のぞみクイックローンⅠ※1	法人及び個人事業者の方を対象とした無担保の事業融資商品
のぞみクイックローンⅡ※2	個人事業者の方を対象とした無担保の事業融資商品
のぞみビジネスローン※3	個人事業者の方を対象とした無担保の事業融資商品

※1～3については、当組合が提携する保証会社の保証が必要となります。

### ＜個人向け融資＞

提携保証会社保証付住宅ローン	住まいのいちばんプラス	住宅取得に関する資金(最高6,000万円・評価の100%以内)をご融資 (i) 住宅ローンの借換資金 (ii) 上記(i)の借換と同時に行うリフォーム資金
	住まいの借換ワイド	(iii) 自己居住地上の自己居住住宅の借換を伴う建替え資金
		(iv) 自己居住用住宅の住換えに要する資金
		(v) 上記(i)～(iv)にかかる諸費用資金
	無保証住宅ローン	チャンピオン
匠(たくみ)		ご自宅のリフォーム資金を無担保で最大500万円迄、有担保で最大1,000万円迄ご融資
教育ローン(保証会社保証付)	教育(入学時・在学時)にかかる資金をご融資(10万円以上、500万円以内)	

## ■為替業務・でんさい業務・その他付随業務

内国為替業務	送金為替、当座振込及び代金取立等を取扱っております	
代理業務	ア. 全国信用協同組合連合会、株式会社日本政策金融公庫、独立行政法人住宅金融支援機構、独立行政法人中小企業基盤整備機構、株式会社商工組合中央金庫等の代理貸付業務	
	イ. 独立行政法人勤労者退職金共済機構等の代理店業務	
保険商品の窓口販売業務	住宅ローン・アパートローン関連の長期火災保険	
でんさい業務	電子記録債権を記録・流通させる新たな決済インフラです。インターネットバンキングなどを通じてご利用いただけます。	
債務の保証業務	両替業務	保護預り及び貸金庫業務
	地方公共団体の公金取扱業務	国債等の引受及び引受国債の募集取扱業務

# 主要な商品のご案内

(平成25年 6 月30日現在)

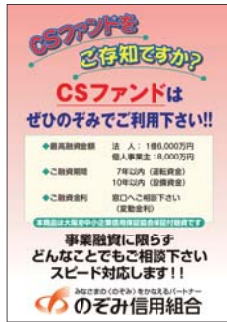
概要

## ■法人・個人事業者向け融資商品

### のぞみCSファンド保証

大阪府中小企業信用保証協会提携商品です。法人は最大1億6000万円迄、個人事業者の方は最大8000万円迄ご利用いただけます。

ご融資期間は運転資金7年以内、設備資金10年以内と長期に資金をご活用いただけます。スピード対応でお客様の資金ニーズに対応いたします。



### 介護ビジネスローン

介護関連事業（施設提供を含む）を営まれている方又は、新たに営もうとしている方向けの融資で最大10億円までご利用いただけます。

ご融資期間は、運転資金7年以内、設備資金20年以内（有担保の場合）です。



### のぞみクイックローン I、II

法人・個人事業者向けのビジネスローンです。手続きが簡単で最大500万円迄ご利用いただけます。なお、ご利用にあたっては、当組合提携の保証会社の保証が必要となります。



### のぞみビジネスローン

個人事業者の方の資金ニーズを応援するビジネスローンです。最大300万円迄ご利用いただけます。なお、ご利用にあたっては、当組合提携の保証会社の保証が必要となります。



## ■個人向け融資商品

### 教育ローン

教育（入学時・在学時）にかかる資金にご利用いただける教育ローンです。最大500万円迄ご利用いただけます。なお、ご利用にあたっては、当組合提携の保証会社の保証が必要となります。



### リフォームローン「匠」

ご自宅のリフォームにお気軽にご利用いただけるリフォームローンです。無担保で最大500万円迄、有担保で最大1000万円迄ご利用いただけます。



## ■預金商品

### ねんきんバトン倶楽部

お申込み時点で58歳以上65歳未満で年金を未受給の方がご利用できる定期預金です。お一人様当たりの預入限度額は500万円です。



### 《のぞみ》お客さま記念月定期

お客様のスペシャルな記念日のためのオンリーワン定期預金です。組合員の方には店頭表示金利に0.1%を上乗せした金利を適用させていただきます。



### のぞみ年金定期「元気倶楽部」

当組合で公的年金・厚生年金基金等の受給口座をお持ちの組合員の方を対象としたお得な定期預金です。

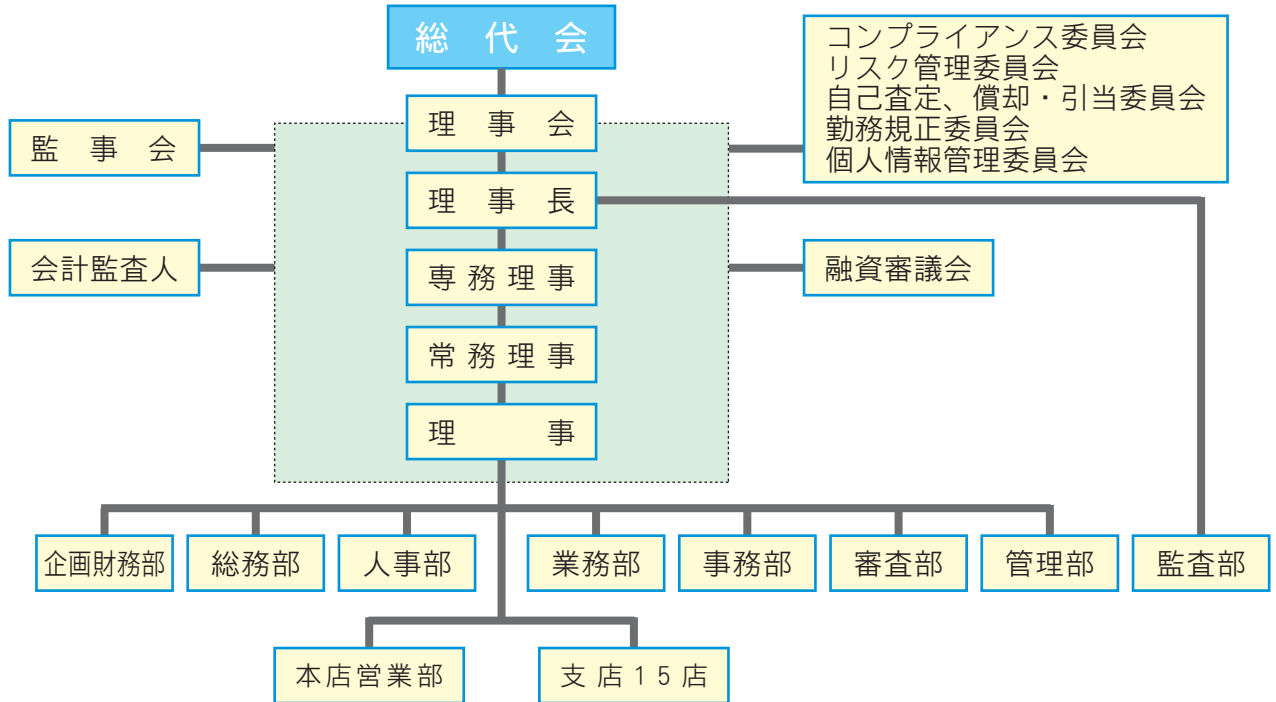
お一人様当たりの預入限度額は1000万円迄です。





# 組 織 図

(平成25年 6月30日現在)



概  
要

# 役 員 体 制

(平成25年 6月30日現在)

理事長 (代表理事)	細 谷 善 正
専務理事	平 野 二 三 記
常務理事	村 井 慶 次 夫
常務理事	須 古 星 俊 夫
常務理事	塩 見 正 人
理 事 事	藤 井 進 博
理 事 事	伊 藤 田 忠 美
理 事 事	上 阪 邦 夫
常任監事	伊 藤 俊 郎
監 事 (非 常 勤)	林 幸 二 (弁 護 士)
監 事 (非 常 勤)	則 枝 征 克 (税 理 士)

# A T Mオンラインネットワークサービス

(平成25年 6月30日現在)

## ■ご利用時間帯のお知らせ

	ご 利 用 時 間			
	平 日(月~金)	土 曜 日	日 曜 日	祝 日
当 組 合 A T M	8:45~19:00	9:00~17:00	9:00~17:00 (秋原天神支店のみ取扱い)	9:00~17:00 (秋原天神支店のみ取扱い)
全 国 信 組 ネットワーク	8:45~19:00	9:00~17:00	9:00~17:00	9:00~17:00
府 下 信 組 キャッシュサービス				
全 国 キャッシュサービス	8:00~21:00			
郵 貯 オンラインサービス				
セブン銀行 A T M サービス	8:00~21:00	8:00~19:00	8:00~19:00	8:00~19:00
イオン銀行 A T M サービス	8:00~21:00	9:00~17:00	9:00~17:00	9:00~17:00

※尚、上記 A T M オンラインネットワークサービスについては、一部金融機関でお取扱内容が異なる場合がございます。  
 ※一部のお取扱については手数料がかかる場合がございます。

# 手数料一覧

平成25年 6月30日現在

概要

種類	手数料額		種類	手数料額	
				一般料金	組合員料金
会社設立手数料 *発起設立時 払込金受入証明書発行手数料	1件につき (2通で1件)	630円	振込手数料	<他行宛のもの> 電信振込 3万円未満 525円 420円 3万円以上 735円 525円 ATMによ 3万円未満 210円 105円 る振込 3万円以上 420円 315円	
*募集設立時 株式払込保管金取扱手数料	払込金総額 5千万円以上 " 5千万円未満 (但し、手数料に下限を設定する)	払込総額の 2.10/1000 3.15/1000 6,300円		<当組合他店宛のもの> 電信振込 3万円未満 210円 無料 3万円以上 420円 無料 ATMによ 3万円未満 105円 無料 る振込 3万円以上 210円 無料	
保護函使用手数料 (1年未満の場合は月額)	第一種(大)引出式 第二種(小)収納式	年額 12,600円 (月額 1,050円) 年額 6,300円 (月額 525円)		<自店宛のもの> 電信振込 3万円未満 105円 無料 3万円以上 315円 無料 ATMによ 3万円未満 無料 無料 る振込 3万円以上 無料 無料	
貸金庫使用手数料 (1年未満の場合は月額)	第一種 第二種 第三種 第四種	年額 31,500円 (月額 2,625円) 年額 22,050円 (月額 1,837円) 年額 15,750円 (月額 1,312円) 年額 12,600円 (月額 1,050円)		<他行宛のもの> 至急扱い 1通につき 1,050円 普通扱い 1通につき 1,050円	
自動貸金庫使用手数料 (1年未満の場合は月額)	第一種 第二種 第三種	年額 31,500円 (月額 2,625円) 年額 18,900円 (月額 1,575円) 年額 12,600円 (月額 1,050円)		当所分 1通につき 420円	
振替決済口座管理手数料	(国債等)	無料		当組合他店宛のもの 1通につき 210円 無料	
他金融機関カード利用手数料 (提携金融機関により異なる場合があります)	平日 8時45分から18時迄 18時から19時迄 土曜日 9時から14時迄 14時から17時迄 日曜・祝日 9時から17時迄	1件につき " " " " " " " "		自店宛のもの 1通につき 210円 無料	
手形・小切手用紙交付手数料	一般小切手 一般小切手(署名判印刷付) 自己宛小切手 約束・為替手形 約束・為替手形(署名判印刷付) 金融機関借入用	1冊 1,050円 1冊 1,155円 1枚 840円 1冊 735円 1冊 840円 1枚 210円 登録時 5,250円		送金・振込組戻料 1件につき 1,050円 取立手形不渡返却料 1通につき 1,050円 取立手形店頭呈示料 1通につき 630円 但し、630円(消費税込み)を超える実費を要する場合は、その実費を申し受けます。	
署名判印刷登録手数料	口座開設 手形専用当座取扱手数料 (マール専手形)	1口座 6,300円 1枚 840円		不渡手形返却料 1通につき 1,050円 依頼返却組戻料 1通につき 1,050円 その他手数料 実費(消費税込み) (異議申立事務手数料等)	
通帳・証書再発行手数料	口座振替委託業務手数料	1件につき 1,050円		個人 インターネット・ モバイル バンキング ご利用手数料	
カード発行手数料	家賃・ガレージ等個別契約 家賃・ガレージ代通帳	1件当り 105円 1冊 525円	契約・基本手数料 無料 無料 照会手数料 無料 無料 振替手数料 無料 無料 振込手数料 <他行宛のもの> 3万円未満 210円 105円 3万円以上 420円 315円 <当組合他店宛のもの> 3万円未満 105円 無料 3万円以上 210円 無料		
集金鞆使用手数料	キャッシングカード再発行 ローンカード再発行	1枚 1,050円 1枚 1,050円	法人 インターネット・ バンキング ご利用手数料		
不動産担保取扱手数料	1先2袋セット(契約先へ貸与)	6ヶ月分先払い 18,900円 (月額 3,150円)	契約・基本手数料 無料 無料 月額基本手数料 3,150円 2,100円 照会手数料 無料 無料 振替手数料 無料 無料 振込手数料 <他行宛のもの> 3万円未満 210円 105円 3万円以上 420円 315円 <当組合他店宛のもの> 3万円未満 105円 無料 3万円以上 210円 無料		
融資事務手数料	設定金額(5,000万円未満) (住宅ローン・宅建プロジェクト・賃貸収益物件を除きます)	1件につき 31,500円 1件につき 52,500円 根抵当権極額増額の場合 * 別途鑑定する場合 上記手数料+実費	融資額の0.2%+消費税 1戸につき 105,000円		
不動産担保抹消事務手数料 (不動産業者の販売用不動産に限り)	1物件ごと(1区画あたり)	1件につき 10,500円	振込手数料 <他行宛のもの> 3万円未満 210円 105円 3万円以上 420円 315円		
住宅ローン取扱手数料	住宅ローン	1件につき 63,000円	<当組合他店宛のもの> 3万円未満 105円 無料 3万円以上 210円 無料		
リフォームローン取扱手数料	中古住宅ローンチャンピオンと併用の場合は不要	1件につき 10,500円			
証書貸付条件変更手数料 (保証協会保証は除きます)	条件変更 一部返済	1件につき 6,300円 1件につき 6,300円			
証書貸付全額返済手数料 (保証協会保証は除きます)	5,000万円未満 5,000万円以上~1億円未満 1億円以上	1件につき 31,500円 1件につき 52,500円 1件につき 105,000円			
収益物件期限前全額返済手数料	借入後 3年以内 借入後 5年以内 借入後 5年起	元金100万円につき 1.0%+消費税 元金100万円につき 0.7%+消費税 証書貸付全額返済手数料に準ずる			
<住宅ローン条件変更>	条件変更 全額返済 全額返済(実行後10年起) 一部返済 一部返済(1年間2回までの返済)	1件につき 6,300円 1件につき 10,500円 無料 1件につき 6,300円 無料			
固定金利再選択手数料	住宅ローン	1件につき 10,500円			
各種保険質権設定手数料	* 確定日付料700円を含む	1件につき 1,330円			
残高証明書発行手数料	各残高証明(預金・融資・出資)	1通 630円			
その他発行手数料	各種履歴明細発行 出資証券再発行 その他証明書発行	1口座 525円 1通 525円 1通 525円			
情報開示請求手数料	来店 郵送	1通 1,050円 1通 1,500円			
両替手数料	(窓口扱い)紙幣・硬貨枚数  (両替機)紙幣・硬貨枚数 ※ 両替機回のご利用限度枚数(硬貨+紙幣)は 最大750枚となっております。	1~50枚 105円 51~500枚 210円 501~1,000枚 420円 超500枚ごと 210円  1~100枚 100円 101~500枚 200円 501枚~750枚 300円			

※手数料には消費税(5%)が含まれています。