

主要な事業のご案内

(平成23年6月30日現在)

概要

■預金業務

| | | |
|----------|----------|---|
| 総合口座 | 普通預金 | ・左記の預金が一冊の通帳にセット ・定期預金、定期積金の積立額を担保に、預入残高の90%以内、最高300万円迄ご融資 |
| | 定期預金 | |
| | 定期積金 | |
| 定期預金 | 大口定期預金 | 1,000万円からの自由金利型定期預金 |
| | スーパー定期預金 | 1,000万円未満の自由金利型定期預金 |
| | 期日指定定期預金 | 1年据え置き後、最長3年まで(1年毎の複利計算・個人のみ)お預入可能な定期預金 |
| 定期積金 | | 目標額への積立を行うことができる預金 |
| 普通預金 | | いつでも出し入れ自由な便利な預金 |
| 無利息型普通預金 | | 決済用預金の3条件(無利息・要求払い・決済サービスの提供)を満たす預金 |
| 当座預金 | | 商取引での小切手、約束手形に活用できる預金 |
| 通知預金 | | まとまった資金を一時的(1週間以上)に預ける預金 |
| 納税準備預金 | | 納税の納付資金づくりの預金(利息は非課税扱い) |

■融資業務

《事業者向け融資》

| | |
|----------------|---|
| 手形割引 | 商業手形の割引 |
| 手形貸付 | 運転資金などの短期資金に活用 |
| 証書貸付 | 設備資金などの長期資金に活用 |
| 保証協会保証貸付 | 保証協会(大阪府・大阪市)の保証付融資の取扱い |
| 代理貸付 | 全国信用協同組合連合会、(株)日本政策金融公庫、(株)商工組合中央金庫等の代理貸付業務の取扱い |
| のぞみ&商工プレミアムローン | 連携している商工会議所・商工会の会員の方を対象とした無担保の事業融資商品 |
| のぞみスピード融資Ⅱ | 無担保、原則第三者保証人不要の事業融資商品 |
| のぞみクイックローン※1 | 法人及び個人事業者の方を対象とした無担保の事業融資商品 |
| のぞみ事業応援ローン※2 | 預金取引が1年以上ある個人事業者の方を対象とした無担保の事業融資商品 |

※1、2については、当組合が提携する保証会社の保証が必要となります。

《個人向け融資》

| | | | |
|----------------|-------------|--|---|
| 提携保証会社保証付住宅ローン | 住まいのいちばんプラス | 住宅取得に関する資金(最高6,000万円・評価の100%以内)をご融資 (i) 住宅ローンの借換資金 (ii) 上記(i)の借換と同時に行うリフォーム資金 (iii) 自己居住地上の自己居住住宅の借換を伴う建替え資金 (iv) 自己居住用住宅の住換えに要する資金 (v) 上記(i)～(iv)にかかる諸費用資金 | |
| | 住まいの借換ワイド | | |
| | 無保証住宅ローン | チャンピオン | 中古住宅の購入(他金融機関からのお借換えを含む)資金をご融資(最高2,000万円・購入価格の100%以内) |
| | | 匠(たくみ) | ご自宅のリフォーム資金を無担保で最大500万円迄、有担保で最大1,000万円迄ご融資 |
| | 消費者ローン | わくわくローン | 決められた融資枠内(最高300万円)で繰返し利用可能な消費性資金のご融資 |
| 教育ローン | (保証会社保証付) | 教育(入学時・在学時)にかかる資金をご融資(10万円以上、500万円以内) | |

■為替業務・その他付随業務

| | | |
|-------------|--|---------------------|
| 内国為替業務 | 送金為替、当座振込及び代金取立等を取扱っております | |
| 代理業務 | ア. 全国信用協同組合連合会、株式会社日本政策金融公庫、独立行政法人住宅金融支援機構、独立行政法人中小企業基盤整備機構、株式会社商工組合中央金庫等の代理貸付業務 | |
| | イ. 独立行政法人勤労者退職金共済機構等の代理店業務 | |
| 保険商品の窓口販売業務 | 住宅ローン関連の長期火災保険 | |
| 債務の保証業務 | 両替業務 | 保護預り及び貸金庫業務 |
| | 地方公共団体の公金取扱業務 | 国債等の引受及び引受国債の募集取扱業務 |

主要な商品のご案内

(平成23年 6月30日現在)

概要

■法人・個人事業者向け融資商品

のぞみCSファンド保証

大阪府中小企業信用保証協会提携商品です。法人は最大1億6000万円迄、個人事業者の方は最大8000万円迄ご利用いただけます。

ご融資期間は運転資金7年以内、設備資金10年以内と長期に資金をご活用いただけます。スピード対応でお客様の資金ニーズに対応いたします。



■個人向け融資商品

教育ローン

教育（入学時・在学時）にかかる資金を最大500万円迄ご利用いただけます。なお、ご利用にあたっては、当組合提携の保証会社の保証が必要となります。



のぞみクイックローン

法人・個人事業者向けのビジネスローンです。手続きが簡単で最大500万円迄ご利用いただけます。なお、ご利用にあたっては、当組合提携の保証会社の保証が必要となります。



リフォームローン「匠」

ご自宅のリフォームにお気軽にご利用いただけます。無担保で最大500万円迄、有担保で最大1000万円迄ご利用いただけます。



のぞみ事業応援ローン

個人事業者の方の資金ニーズを応援するビジネスローンです。最大500万円迄ご利用いただけます（※白色申告の場合は、最大200万円迄となります）。なお、ご利用にあたっては、当組合提携の保証会社の保証が必要となります。



中古住宅ローン「チャンピオン」

中古住宅の購入（他金融機関からの借換えを含む）資金を最大2000万円（購入価格の100%以内）迄ご利用いただける商品です。



のぞみ&商工プレミアムローン

当組合と連携する商工会議所・商工会の会員の方を対象とした無担保事業ローンです。会員歴により、融資条件が異なりますが、最大500万円迄ご利用いただけます。



■預金商品

《のぞみ》お客さま記念月定期

お客様のスペシャルな記念日のためのオンリーワン定期預金です。

組合員の方には店頭表示金利に0.1%を上乗せした金利を適用させていただきます。



のぞみ年金定期「元気倶楽部」

当組合で公的年金・厚生年金基金等の受給口座をお持ちの組合員の方を対象としたお得な定期預金です。

お一人様当たりの預入限度額は1000万円迄です。



店舗等一覧

(平成23年6月30日現在)

| 店舗名 | 郵便番号 | 住所 | 電話番号 |
|--------|----------|----------------------|--------------|
| 本店 | 540-0026 | 大阪市中央区内本町2丁目3番5号 | 06-6944-2102 |
| 本店営業部 | 540-0026 | 大阪市中央区内本町2丁目3番5号 | 06-6944-2101 |
| 港支店 | 552-0012 | 大阪市港区市岡1丁目14番3号 | 06-6574-0356 |
| 守口支店 | 570-0034 | 守口市西郷通1丁目15番16号 | 06-6996-4681 |
| 吹田支店 | 564-0026 | 吹田市高浜町4番39号 | 06-6382-0721 |
| 枚方支店 | 573-0022 | 枚方市宮之阪3丁目6番30号 | 072-847-4521 |
| 八尾支店 | 581-0802 | 八尾市北本町1丁目4番25号 | 072-922-0748 |
| 枚岡支店 | 579-8048 | 東大阪市旭町3番1号 | 072-982-5481 |
| 城東支店 | 536-0013 | 大阪市城東区嶋野東2丁目11番16号 | 06-6968-3321 |
| 粉浜支店 | 559-0001 | 大阪市住之江区粉浜1丁目16番16号 | 06-6672-1881 |
| 萩原天神支店 | 599-8112 | 堺市東区日置荘原寺町45番地1 | 072-286-5301 |
| 堺陵南支店 | 591-8034 | 堺市北区百舌鳥陵南町3丁目14番地 | 072-277-6771 |
| 岡町支店 | 561-0885 | 豊中市岡町1番6号 | 06-6841-0123 |
| 布施支店 | 577-0843 | 東大阪市荒川1丁目1番22号 | 06-6724-9101 |
| 徳庵支店 | 577-0007 | 東大阪市稲田本町3丁目11番7号 | 06-6744-3535 |
| 生野支店 | 544-0025 | 大阪市生野区生野東2丁目2番23号 | 06-6731-0051 |
| 四条畷支店 | 574-0001 | 大東市学園町2番13号 | 072-878-1251 |
| 矢田支店 | 546-0021 | 大阪市東住吉区照ヶ丘矢田3丁目3番39号 | 06-6702-5710 |

概要

現金自動機器 (ATM) 設置状況

| | 店舗内 | 店舗外 | 計 |
|-----|-----|-----|-----|
| ATM | 22台 | 1台 | 23台 |

ATMオンラインネットワークサービス

ご利用時間帯のお知らせ

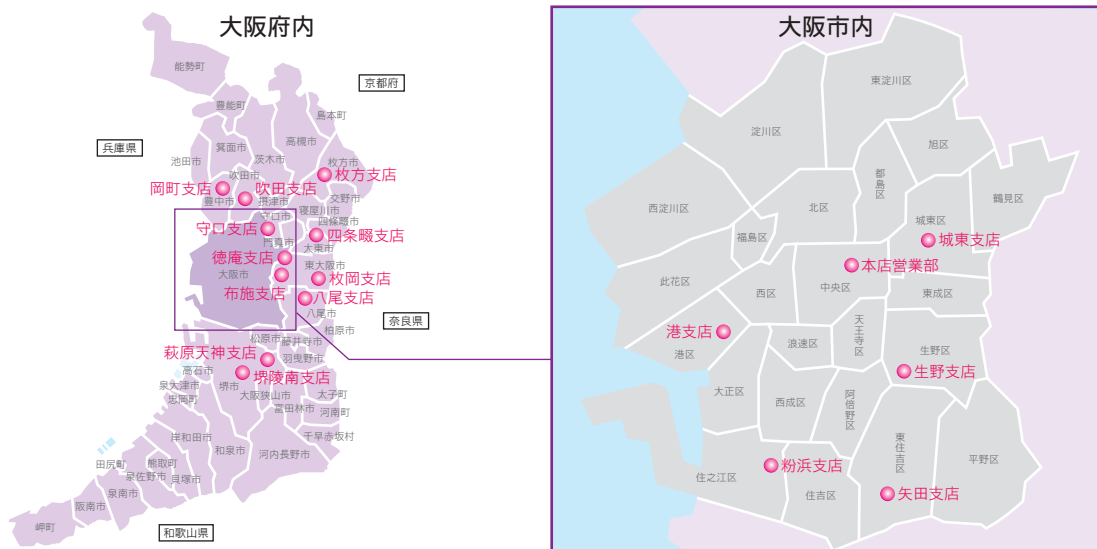
(平成23年6月30日現在)

| | ご利用時間 | | | |
|-----------------------------|------------|------------|----------------------------|----------------------------|
| | 平日 (月~金) | 土曜日 | 日曜日 | 祝日 |
| 当組合 ATM | 8:45~19:00 | 9:00~17:00 | 9:00~17:00 ※萩原天神支店のみ取扱い | 9:00~17:00 ※萩原天神支店のみ取扱い |
| 全国信組ネットワーク 府下信組キャッシュサービス | 8:45~19:00 | 9:00~17:00 | 9:00~17:00 | 9:00~17:00 |
| 全国キャッシュサービス 郵貯オンラインサービス | 8:00~21:00 | | | |
| セブン銀行 ATM サービス | 8:00~21:00 | 8:00~19:00 | 8:00~19:00 | 8:00~19:00 |
| イオン銀行 ATM サービス | 8:00~21:00 | 9:00~17:00 | 9:00~17:00 | 9:00~17:00 |

※尚、上記ATMオンラインネットワークサービスについては、一部金融機関でお取扱内容が異なる場合がございます。

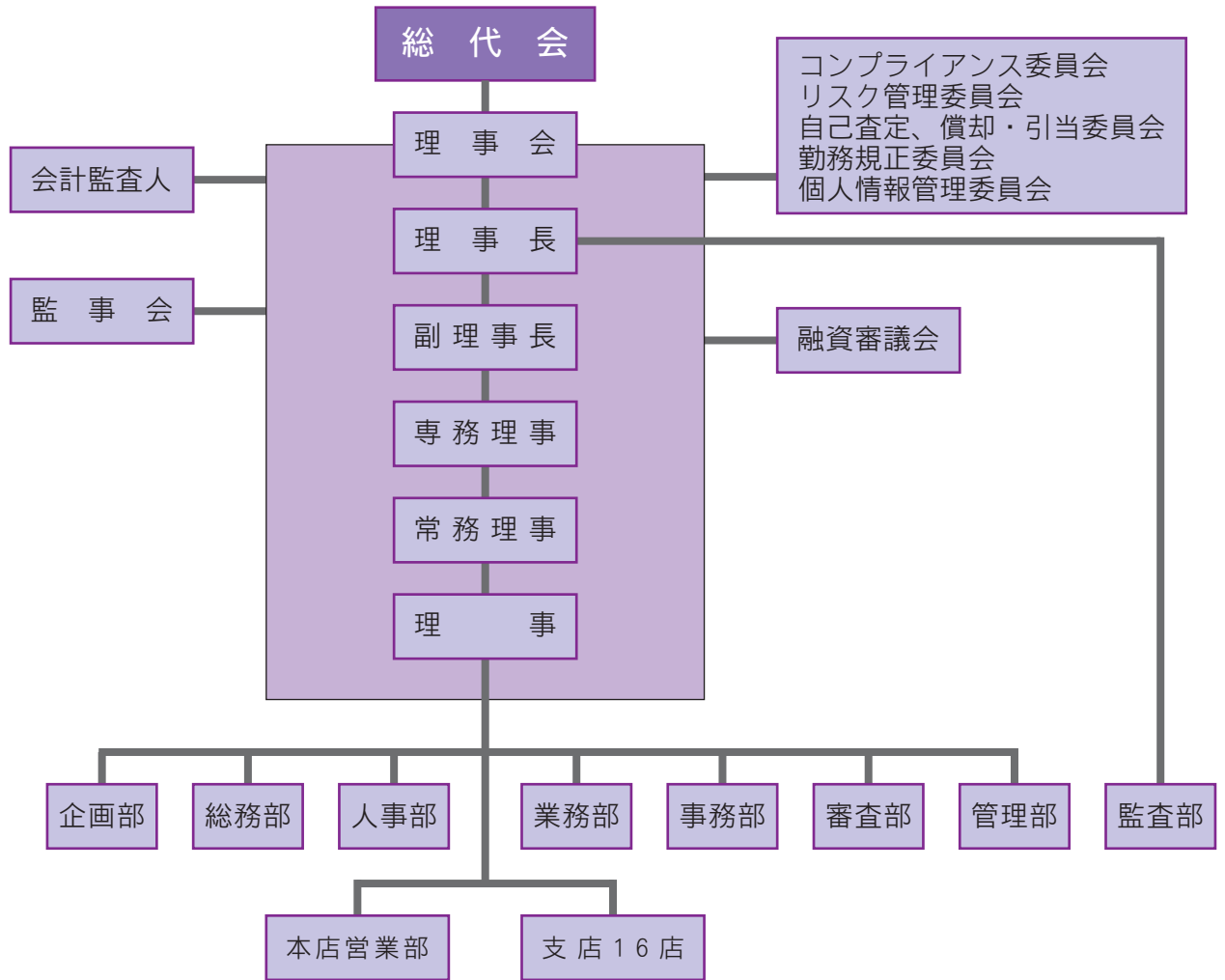
営業区域・店舗の状況

(平成23年6月30日現在)



組 織 図

(平成23年 6月30日現在)



役 員 体 制

(平成23年 6月30日現在)

| | |
|-------------|-----------------|
| 理事長 (代表理事) | 細 谷 善 正 |
| 副理事長 | 北 野 富久茂 |
| 専務理事 | 平 野 二三記 |
| 常務理事 | 村 井 慶 次 |
| 理 事 | 藤 井 進 |
| 理 事 | 須古星 俊 夫 |
| 理 事 | 塩 見 正 人 |
| 理 事 | 笹 田 功 |
| 理 事 | 伊 藤 博 |
| 常任監事 | 伊 藤 俊 郎 |
| 監 事 (非 常 勤) | 林 幸 二 (弁 護 士) |
| 監 事 (非 常 勤) | 則 枝 征 克 (税 理 士) |

手数料一覧

平成23年 6月30日現在

概要

| 種 類 | 手数料額 | | |
|---|--|--|------------------------------|
| | 一般料金 | 組合員料金 | |
| 会社設立手数料 *発起設立時 払込金受入証明書発行手数料 | 1件につき (2通で1件) | 630円 | |
| *募集設立時 株式払込保管金取扱手数料 | 払込金総額 5千万円以上 " 5千万円未満 (但し、手数料に下限を設定する) | 払込総額の 2.10/1000 3.15/1000 6,300円 | |
| 保護函使用手数料 (1年未満の場合は月額) | 第一種(大)引出式 第二種(小)収納式 | 年額 (月額) 12,600円 1,050円 年額 (月額) 6,300円 525円 | |
| 貸金庫使用手数料 (1年未満の場合は月額) | 第一種 第二種 第三種 第四種 | 年額 (月額) 31,500円 2,625円 年額 (月額) 22,050円 1,837円 年額 (月額) 15,750円 1,312円 年額 (月額) 12,600円 1,050円 | |
| 振替決済口座管理手数料 | (国債等) | 無 料 | |
| 他金融機関カード利用手数料 (提携金融機関により異なる場合があります) | 平日 8時45分から18時迄 18時から19時迄 土曜日 9時から14時迄 14時から17時迄 日曜・祝日 9時から17時迄 | 1件につき " " " " " " " " | |
| 手形・小切手用紙交付手数料 | 一般小切手 一般小切手(署名判印刷付) 自己宛小切手 約束・為替手形 約束・為替手形(署名判印刷付) 金融機関借入用 | 1冊 1,050円 1冊 1,155円 1枚 840円 1冊 735円 1冊 840円 1枚 210円 | |
| 署名判印刷登録手数料 | 登録時 | 5,250円 | |
| 手形専用当座取扱手数料 (マル専手形) | 口座開設 手形用紙 | 1口座 6,300円 1枚 840円 | |
| 通帳・証書再発行手数料 | 1件につき | 1,050円 | |
| 口座振替委託業務手数料 | 家賃・ガレージ等個別契約 家賃・ガレージ代通帳 | 1件当り 105円 1冊 525円 | |
| カード発行手数料 | キャッシュカード再発行 ローンカード再発行 | 1枚 1,050円 1枚 1,050円 | |
| 集金鞆使用手数料 | 1先2袋セット(契約先へ貸与) | 6ヶ月分先払い (月額) 18,900円 3,150円 | |
| 不動産担保取扱手数料 (住宅ローン・宅建プロジェクト・賃貸収益物件を除きます) | 設定金額(5,000万円未満) 設定金額(5,000万円以上) 根抵当権極度額増額の場合 * 別途鑑定する場合 | 1件につき 31,500円 1件につき 52,500円 1件につき 31,500円 上記手数料+実費 | |
| 融資事務手数料 | 宅建プロジェクト・賃貸収益物件対象 建築資金に係る取扱手数料 | 融資額の0.2%+消費税 1戸につき 105,000円 | |
| 不動産担保抹消事務手数料 (不動産業者の販売用不動産に限ります) | 1物件ごと(1区画あたり) | 1件につき 10,500円 | |
| 住宅ローン取扱手数料 | 住宅ローン | 1件につき 63,000円 | |
| リフォームローン取扱手数料 | 中古住宅ローンチャンピオンと併用の場合は不要 | 1件につき 10,500円 | |
| 証書貸付条件変更手数料 (保証協会保証は除きます) | 条件変更 一部返済 | 1件につき 6,300円 1件につき 6,300円 | |
| 証書貸付全額返済手数料 (保証協会保証は除きます) | 5,000万円未満 5,000万円以上~1億円未満 1億円以上 | 1件につき 31,500円 1件につき 52,500円 1件につき 105,000円 | |
| 収益物件期限前全額返済手数料 | 借入後 3年以内 借入後 5年以内 借入後 5年超 | 元金100万円につき 1.0%+消費税 元金100万円につき 0.7%+消費税 証書貸付全額返済手数料に準ずる | |
| <住宅ローン条件変更> | 条件変更 全額返済 全額返済(実行後10年超) 一部返済 一部返済(1年間2回までの返済) | 1件につき 6,300円 1件につき 10,500円 無 料 1件につき 6,300円 無 料 | |
| 固定金利再選択手数料 | 住宅ローン | 1件につき 10,500円 | |
| 各種保険質権設定手数料 | * 確定日付料700円を含む | 1件につき 1,330円 | |
| 残高証明書発行手数料 | 各残高証明(預金・融資・出資) | 1通 630円 | |
| その他発行手数料 | 各種履歴明細発行 出資証券再発行 その他証明書発行 | 1口座 525円 1通 525円 1通 525円 | |
| 情報開示請求手数料 | 来店 郵送 | 1通 1,050円 1通 1,500円 | |
| 両替手数料 | (窓口扱い)紙幣・硬貨枚数 (両替機)紙幣・硬貨枚数 ※ 両替機1回のご利用限度枚数(硬貨+紙幣)は最大750枚となっております。 | 1~50枚 105円 51~500枚 210円 501~1,000枚 420円 超500枚ごと 210円 1~100枚 100円 101~500枚 200円 501枚~750枚 300円 | |
| 種 類 | 手数料額 | | |
| | 一般料金 | 組合員料金 | |
| 振込手数料 | <他行宛のもの> 電信振込 3万円未満 3万円以上 ATMによ 3万円未満 る振込 3万円以上 | 525円 735円 210円 420円 | 420円 525円 105円 315円 |
| | <当組合他店宛のもの> 電信振込 3万円未満 3万円以上 ATMによ 3万円未満 る振込 3万円以上 | 210円 420円 105円 210円 | 無 料 無 料 無 料 無 料 |
| | <自店宛のもの> 電信振込 3万円未満 3万円以上 ATMによ 3万円未満 る振込 3万円以上 | 105円 315円 無 料 無 料 | 無 料 無 料 無 料 無 料 |
| | <他行宛のもの> 至急扱い 1通につき 普通扱い 1通につき 当所分 1通につき | | 1,050円 1,050円 420円 |
| | 当組合他店宛のもの 1通につき | 210円 | 無 料 |
| | 自店宛のもの 1通につき | 210円 | 無 料 |
| | 送金・振込組戻料 取立手形不渡返却料 取立手形店頭呈示料 但し、630円(消費税込み)を超える実費を 要する場合は、その実費を申し受けます。 | 1件につき 1通につき 1通につき | 1,050円 1,050円 630円 |
| | 不渡手形返却料 依頼返却組戻料 | 1通につき 1通につき | 1,050円 1,050円 |
| | その他手数料 (異議申立事務手数料等) | 実費(消費税込み) | |
| | 個人 インターネット・ モバイル バンキング ご利用手数料 | 契約・基本手数料 照会手数料 振替手数料 振込手数料 <他行宛のもの> | 無 料 無 料 無 料 無 料 |
| 3万円未満 3万円以上 | | 210円 420円 | 105円 315円 |
| <当組合他店宛のもの> 3万円未満 3万円以上 | | 105円 210円 | 無 料 無 料 |
| 契約・基本手数料 月額基本手数料 照会手数料 振替手数料 | | 無 料 3,150円 無 料 無 料 | 無 料 2,100円 無 料 無 料 |
| 振込手数料 <他行宛のもの> 3万円未満 3万円以上 | | 210円 420円 | 105円 315円 |
| <当組合他店宛のもの> 3万円未満 3万円以上 | 105円 210円 | 無 料 無 料 | |
| 改正利息制限法に伴う他行ATM利用手数料 [総合口座貸越取引・カードローン取引] | | | |
| 出金 | 1万円以下 1万円超 | 105円 210円 | |
| 入金 | 1万円以下 1万円超 | 105円 210円 | |

※手数料には消費税が含まれています。